



TERRAINS RÉSIDENTIELS

À 25 minutes des grandes villes

EN VENTE DÈS
JUIN 2024

UNIFAMILIALE, JUMELÉ, PETITE MAISON ET MULTILOGEMENTS

DÉVELOPPEMENT COULOMBE



DÉVELOPPEMENT COULOMBE

Promoteur :

Municipalité de Saint-Isidore
Tél. : 418 882-5670
Télécopieur : 418 882-5902
Courriel : info@saint-isidore.net

Spécification : Unifamiliale, jumelé, petite maison et multilogements

Localisation : - Route Coulombe au centre du village
- Près des services,
- À quelques minutes de l'autoroute 73.

Infrastructures : Aqueduc, égouts sanitaire et pluvial

Pour tous les détails :

- Plans PDF
- Liste des terrains disponibles à jour
- Tableau résumé des normes de construction
- Liens vers les différents règlements
- Particularités et superficies des différents terrains
- Projet de promesse d'achat-vente de la municipalité

www.saint-isidore.net/developpement-residentiel/



PRIX DE LANCEMENT
2024

12,90\$
PIED CARRÉ

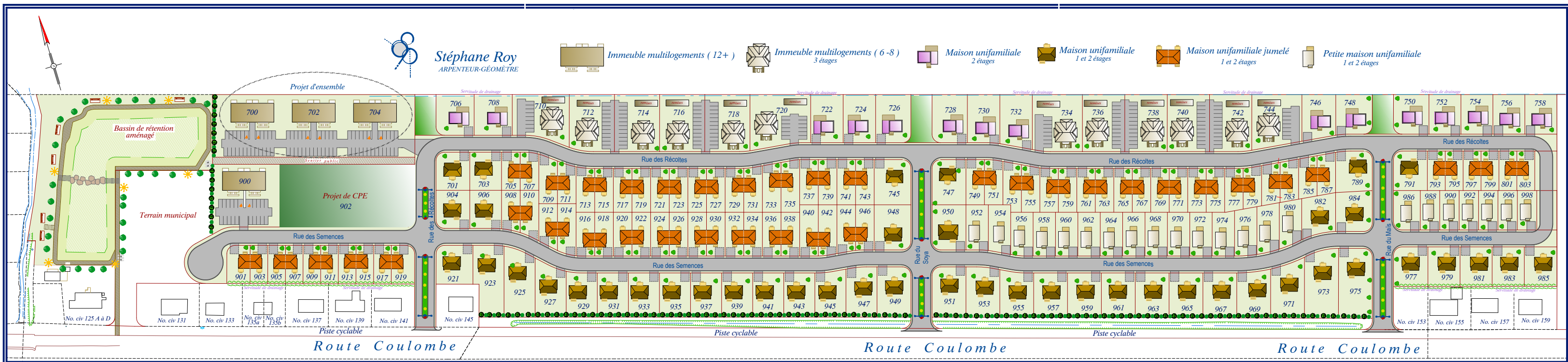
PARTICULARITÉS RELIÉES À L'ACHAT-VENTE DE TERRAIN

Le conseil de la municipalité de Saint-Isidore a convenu des décisions suivantes relativement à la vente des terrains du développement Coulombe :

- **Coût des terrains 2024** : 12.90 \$/pi carré
Coût réévalué au 31 décembre 2024 et au besoin par la suite.
- **Adresses civiques** :
 - Rue des Récoltes # 700 à 805
 - Rue des Semences # 900 à 1000
- **Début de vente des terrains** : Mardi 18 juin 2024 à 13 h 00
- **Achat de terrains pour construire** :
 - Unifamiliale, petite maison et jumelé : 1 à 3 terrains maximum par acheteur
 - Multilogements (6,8) : 1 à 2 terrains maximum par acheteur
 - Multilogements (12 et +) : Méthode d'attribution déterminée par la municipalité
- **Début de construction** : Automne 2024
- **Dépôt des demandes de permis** :
 - Dès le 15 septembre 2024
 - Formulaire disponibles via la Municipalité
 - Renseignements : Éric Guay
- **Délai de construction** : La construction de l'immeuble devra être entièrement terminée au plus tard (3) ans après l'acquisition du terrain (contrat notarié)
- **Dépôt avec offre d'achat** : 2 000 \$ par unité d'habitation à construire sur la propriété (non remboursable)

Tout achat-vente sera soumis au conseil municipal pour approbation par résolution.

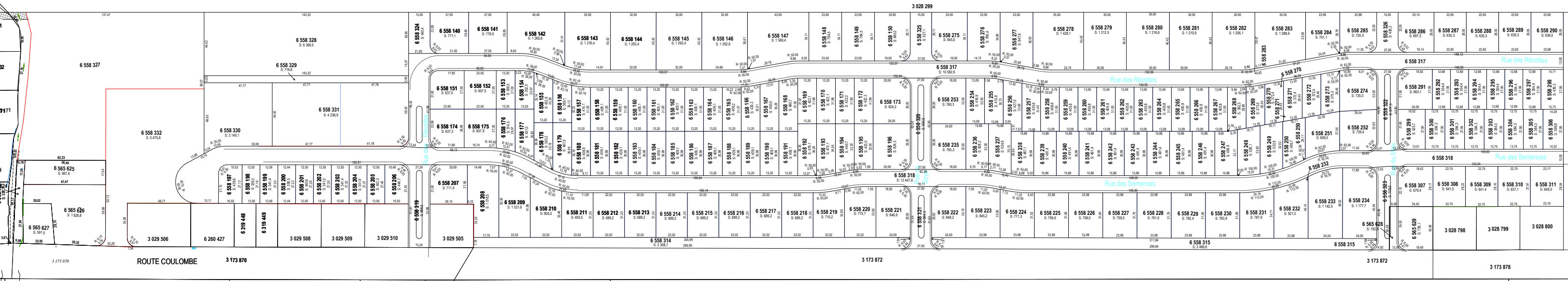




DÉVELOPPEMENT COULOMBE

3 028 299

3 028 299



ROUTE COULOMBE

3 173 870

3 173 872

3 173 872

3 173 878

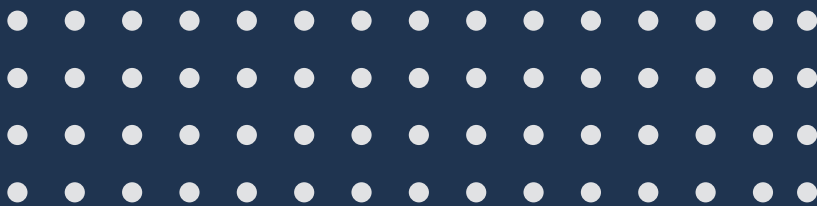
# PORTE	Lot		Surface (pi2)	Prix de vente 2024
	JUMEALES			
705	6 558	153	3 837.3	49 501.63 \$
709	6 558	155	4 658.6	60 096.23 \$
713	6 558	157	4 457.3	57 499.65 \$
717	6 558	159	4 403.5	56 805.38 \$
721	6 558	161	4 403.5	56 805.38 \$
725	6 558	163	4 403.5	56 805.38 \$
729	6 558	165	4 404.6	56 819.26 \$
733	6 558	167	4 843.8	62 484.53 \$
737	6 558	169	4 543.4	58 610.49 \$
741	6 558	171	4 544.5	58 624.37 \$
908	6 558	176	4 031.1	52 001.01 \$
912	6 558	178	4 232.4	54 597.59 \$
916	6 558	180	4 401.4	56 777.61 \$
920	6 558	182	4 403.5	56 805.38 \$
924	6 558	184	4 403.5	56 805.38 \$
928	6 558	186	4 403.5	56 805.38 \$
932	6 558	188	4 403.5	56 805.38 \$
936	6 558	190	4 403.5	56 805.38 \$
940	6 558	192	5 157.0	66 525.19 \$
944	6 558	194	4 743.7	61 193.18 \$
901	6 558	197	4 731.8	61 040.44 \$ *
905	6 558	199	3 674.8	47 404.93 \$ *
909	6 558	201	3 666.2	47 293.84 \$ *
913	6 558	203	3 674.8	47 404.93 \$ *
917	6 558	205	3 684.5	47 529.90 \$ *
749	6 558	254	4 509.0	58 166.15 \$
753	6 558	256	4 596.2	59 290.87 \$
757	6 558	258	4 376.6	56 458.24 \$
761	6 558	260	4 368.0	56 347.16 \$
765	6 558	262	4 368.0	56 347.16 \$
769	6 558	264	4 368.0	56 347.16 \$
773	6 558	266	4 368.0	56 347.16 \$
777	6 558	268	4 222.7	54 472.62 \$
781	6 558	270	4 008.5	51 709.42 \$
785	6 558	272	4 008.5	51 709.42 \$
793	6 558	292	3 814.7	49 210.04 \$
797	6 558	294	3 814.7	49 210.04 \$
801	6 558	296	3 814.7	49 210.04 \$
707	6 558	154	3 788.9	48 876.79 \$
711	6 558	156	3 973.0	51 251.20 \$
715	6 558	158	4 403.5	56 805.38 \$
719	6 558	160	4 403.5	56 805.38 \$
723	6 558	162	4 403.5	56 805.38 \$
727	6 558	164	4 403.5	56 805.38 \$
731	6 558	166	4 523.0	58 346.66 \$
735	6 558	168	5 174.2	66 747.36 \$

# PORTE	Lot		Surface (pi2)	Prix de vente 2024
	JUMEALES			
739	6 558	170	4 543.45	58 610.49 \$
743	6 558	172	4 545.60	58 638.26 \$
910	6 558	177	4 639.25	59 846.29 \$
914	6 558	179	5 036.44	64 970.02 \$
918	6 558	181	4 403.52	56 805.38 \$
922	6 558	183	4 403.52	56 805.38 \$
926	6 558	185	4 403.52	56 805.38 \$
930	6 558	187	4 403.52	56 805.38 \$
934	6 558	189	4 403.52	56 805.38 \$
938	6 558	191	4 403.52	56 805.38 \$
942	6 558	193	5 060.12	65 275.50 \$
946	6 558	195	4 553.14	58 735.46 \$
903	6 558	198	3 652.20	47 113.33 \$ *
907	6 558	200	3 643.59	47 002.25 \$ *
911	6 558	202	3 670.50	47 349.39 \$ *
915	6 558	204	3 680.18	47 474.35 \$ *
919	6 558	206	4 786.71	61 748.60 \$ *
751	6 558	255	4 454.11	57 457.99 \$
755	6 558	257	4 581.12	59 096.48 \$
759	6 558	259	4 368.00	56 347.16 \$
763	6 558	261	4 368.00	56 347.16 \$
767	6 558	263	4 368.00	56 347.16 \$
771	6 558	265	4 368.00	56 347.16 \$
775	6 558	267	4 368.00	56 347.16 \$
779	6 558	269	4 020.32	51 862.16 \$
783	6 558	271	4 008.48	51 709.42 \$
787	6 558	273	4 020.32	51 862.16 \$
795	6 558	293	3 814.73	49 210.04 \$
799	6 558	295	3 814.73	49 210.04 \$
803	6 558	297	3 814.73	49 210.04 \$
MULTILOGEMENTS				
710	6 558	142	13 622.81	175 734.26 \$
712	6 558	143	13 739.06	177 233.89 \$
714	6 558	144	13 922.05	179 594.42 \$
716	6 558	145	13 922.05	179 594.42 \$
718	6 558	146	13 916.67	179 524.99 \$
720	6 558	147	16 796.01	216 668.57 \$
734	6 558	278	15 371.95	198 298.12 \$
736	6 558	279	13 051.25	168 361.09 \$
738	6 558	280	13 095.38	168 930.39 \$
740	6 558	281	13 034.02	168 138.92 \$
742	6 558	282	12 982.36	167 472.42 \$
744	6 558	283	13 870.38	178 927.91 \$
700-702-704	6 558	328	68 528.47	884 017.20 \$ *
900	6 558	330	23 132.73	298 412.21 \$ *

# PORTE	Lot	Surface (pi2)	Prix de vente 2024
PETITE MAISON			
980	6 558 250	5 335.67	68 830.18 \$
805	6 558 298	4 728.59	- \$
986	6 558 299	5 637.06	72 718.10 \$
988	6 558 300	4 136.57	53 361.79 \$
990	6 558 301	4 136.57	53 361.79 \$
992	6 558 302	4 136.57	53 361.79 \$
994	6 558 303	4 136.57	53 361.79 \$
996	6 558 304	4 136.57	53 361.79 \$
998	6 558 305	4 136.57	53 361.79 \$
1000	6 558 306	4 303.41	- \$
952	6 558 236	5 470.22	70 565.86 \$
954	6 558 237	5 757.62	74 273.27 \$
956	6 558 238	5 243.10	67 636.03 \$
958	6 558 239	5 289.39	68 233.10 \$
960	6 558 240	5 289.39	68 233.10 \$
962	6 558 241	5 289.39	68 233.10 \$
964	6 558 242	5 289.39	68 233.10 \$
966	6 558 243	5 289.39	68 233.10 \$
968	6 558 244	5 289.39	68 233.10 \$
970	6 558 245	5 289.39	68 233.10 \$
972	6 558 246	5 289.39	68 233.10 \$
974	6 558 247	5 327.06	68 719.09 \$
976	6 558 248	5 662.90	73 051.35 \$
978	6 558 249	5 735.01	73 981.68 \$

# PORTE	Lot	Surface (pi2)	Prix de vente 2024
UNIFAMILIALE 2 étages			
706	6 558 140	8 300.05	107 070.71 \$ *
708	6 558 141	8 384.01	108 153.77 \$ *
722	6 558 148	8 444.29	108 931.36 \$ *
724	6 558 149	8 444.29	108 931.36 \$ *
726	6 558 150	9 095.51	117 332.06 \$ *
728	6 558 275	9 095.51	117 332.06 \$ *
730	6 558 276	8 464.74	109 195.18 \$ *
732	6 558 277	9 125.65	117 720.85 \$ *
746	6 558 284	7 977.14	102 905.07 \$ *
748	6 558 285	7 754.32	100 030.78 \$ *
750	6 558 286	7 507.83	96 851.02 \$ *
752	6 558 287	6 838.32	88 214.27 \$ *
754	6 558 288	6 838.32	88 214.27 \$ *
756	6 558 289	6 838.32	88 214.27 \$ *
758	6 558 290	6 845.85	88 311.46 \$ *
791	6 558 291	7 137.55	92 074.42 \$

# PORTE	Lot	Surface (pi2)	Prix de vente 2024
UNIFAMILIALE 1 ou 2 étages			
701	6 558 151	6 862.00	88 519.75 \$
703	6 558 152	6 539.08	84 354.11 \$
745	6 558 173	8 871.62	114 443.88 \$
904	6 558 174	6 859.84	88 491.98 \$
906	6 558 175	6 543.38	84 409.65 \$
948	6 558 196	8 872.70	114 457.77 \$
921	6 558 207	7 653.14	98 725.55 \$ *
923	6 558 208	10 963.05	141 423.31 \$ *
925	6 558 209	11 104.05	143 242.31 \$ *
927	6 558 210	8 664.95	111 777.88 \$ *
929	6 558 211	7 464.78	96 295.60 \$ *
931	6 558 212	7 418.49	95 698.52 \$ *
933	6 558 213	7 418.49	95 698.52 \$ *
935	6 558 214	7 418.49	95 698.52 \$ *
937	6 558 215	7 418.49	95 698.52 \$ *
939	6 558 216	7 418.49	95 698.52 \$ *
941	6 558 217	7 418.49	95 698.52 \$ *
943	6 558 218	7 418.49	95 698.52 \$ *
945	6 558 219	7 644.53	98 614.47 \$ *
947	6 558 220	8 349.57	107 709.44 \$ *
949	6 558 221	9 112.73	117 554.22 \$ *
951	6 558 222	9 129.95	117 776.39 \$ *
953	6 558 223	9 097.66	117 359.83 \$ *
955	6 558 224	8 302.21	107 098.48 \$ *
957	6 558 225	8 143.98	105 057.32 \$ *
959	6 558 226	8 159.05	105 251.71 \$ *
961	6 558 227	8 175.19	105 460.00 \$ *
963	6 558 228	8 191.34	105 668.28 \$ *
965	6 558 229	8 206.41	105 862.67 \$ *
967	6 558 230	8 222.55	106 070.96 \$ *
969	6 558 231	8 480.89	109 403.46 \$ *
971	6 558 232	9 915.72	127 912.77 \$ *
973	6 558 233	12 297.77	158 641.27 \$ *
975	6 558 234	12 676.66	163 528.95 \$ *
950	6 558 235	8 183.80	105 571.08 \$
982	6 558 251	7 098.80	91 574.55 \$
984	6 558 252	7 818.91	100 863.91 \$
747	6 558 253	8 183.80	105 571.08 \$
789	6 558 274	7 911.48	102 058.06 \$
977	6 558 307	7 313.00	94 337.75 \$ *
979	6 558 308	6 905.05	89 075.16 \$ *
981	6 558 309	6 903.98	89 061.28 \$ *
983	6 558 310	6 857.69	88 464.20 \$ *
985	6 558 311	6 985.78	90 116.57 \$ *



PRIX DE LANCEMENT
2024

12,90\$
PIED CARRÉ

Les terrains sont raccordés aux services d'aqueduc et d'égouts.



Saint-Isidore offre le charme de la campagne sans se priver des avantages de la ville. Que ce soit pour y résider ou pour y investir, Saint-Isidore est assurément un choix bien pensé pour tous!

Règlement de zonage
Demande de permis
Monsieur Éric Guay
418 387-3444 poste 4104
ericguay@nouvellebeauce.com

Le plan incluant toutes les mesures ainsi que la liste des terrains vendus à jour est disponible au www.saint-isidore.net/developpement-residentiel/

Pour achat ou réservation
418 882-5670
info@saint-isidore.net

